

พานพุ่ม

พานพุ่มแบบมีลวดลายแบบที่ 1



ผู้ถ่ายทอดองค์ความรู้

นายวีรศักดิ์ เอียดแก้ว
นางสาวศศิณา สุเสนา
นายพัฒนะ เนตรอนงค์
นายปัญญา มะอินทร์
นายณัฐพงศ์ คำยงค์

ผู้สอน อาจารย์ศักรินทร์ หงส์รัตนารกิจ

รายวิชาศิลปะการจัดพาน HE2043309 Art of Footed Tray Setting

วัสดุอุปกรณ์

1. ดอกบานไม่รู้โรย 3 สี
2. ไม้กลัด
3. มีดบาง
4. เข็มมาลัย
5. พาน
6. หุ่นโฟมทรงดอกบัวตูม



ขั้นตอนการประดิษฐ์พุ่ม แบบที่ 1



1. กรองดอกบานไม่รู้รุ่ยให้ดอกมีขนาดเท่ากัน นำไม้กลัดเสียบดอกบานไม่รู้รุ่ย



2. ปักดอกบานไม่รู้รุ่ย เริ่มจากฐานล่างของหุ่นโฟม ปักดอกบานไม่รู้รุ่ยสีม่วงและสีขาวตามผังลายการปักพุ่ม

3. ปักดอกบานไม่รู้รุ่ยแถวที่ 2 ให้สลับหว่างกับแถวแรกตามผังลายการปักพุ่ม



4. เมื่อปักพุ่ม ตามผังลายการปักพุ่มเกินครึ่งหนึ่งของพุ่ม กรองดอกบานไม่รู้รุ่ยให้มีขนาดเล็กลงเล็กน้อย

ผังลายการปักพุ่ม

| | | | | | | | | | | | | | | | | | | | | |
|----|---|---|---|---|---|---|---|---|---|----|----|----|----|----|----|----|----|----|----|----|
| | | | | | | | | | | | | | | | | | | | | |
| 12 | | | | | | | | | | | | | | | | | | | | |
| 11 | | | | | | | | | | | | | | | | | | | | |
| 10 | | | | | | | | | | | | | | | | | | | | |
| 9 | | | | | | | | | | | | | | | | | | | | |
| 8 | | | | | | | | | | | | | | | | | | | | |
| 7 | | | | | | | | | | | | | | | | | | | | |
| 5 | | | | | | | | | | | | | | | | | | | | |
| 5 | | | | | | | | | | | | | | | | | | | | |
| 4 | | | | | | | | | | | | | | | | | | | | |
| 3 | | | | | | | | | | | | | | | | | | | | |
| 2 | | | | | | | | | | | | | | | | | | | | |
| 1 | | | | | | | | | | | | | | | | | | | | |
| | | | | | | | | | | | | | | | | | | | | |
| | 1 | 2 | 3 | 4 | 5 | 6 | 7 | 8 | 9 | 10 | 11 | 12 | 13 | 14 | 15 | 16 | 17 | 18 | 19 | 20 |

| | |
|--|-----------------------|
| | ดอกบานไม่รู้โรยสีขาว |
| | ดอกบานไม่รู้โรยสีม่วง |
| | |

สัญลักษณ์

ขั้นตอนการร้อยมาลัยตุ้ม



1. กรองดอกบานไม่รู้โรยสีม่วงให้มีขนาดดอกที่มีขนาดเล็ก เพื่อนำมาร้อยมาลัยตุ้ม
2. กรองดอกบานไม่รู้โรยสีม่วงเป็นแฉ่งๆ ร้อยต่อจากมาลัยตุ้ม

การประกอบพานพุ่ม



1. การประกอบตัวพุ่มกับพาน นำตัวพุ่มที่สำเร็จแล้วมาวางบนพานยึดติดกับพานให้แน่น
2. การประกอบยอดพุ่มกับตัวพุ่ม นำยอดพุ่มมาลัยตุ้มปักด้านบนของตัวพุ่มจัดวางให้สวยงาม

ขั้นตอนการประดิษฐ์พุ่ม แบบที่ 2



1. กรองดอกบานไม่รู้รุ่ยให้ดอกมีขนาดเท่ากัน นำไม้กลัดเสียบดอกบานไม่รู้รุ่ย



2. ปักดอกบานไม่รู้รุ่ย เริ่มจากฐานล่างของหุ่นโฟม ปักดอกบานไม่รู้รุ่ยสีม่วง สีชมพู และสีขาวตามผังลายการปักพุ่ม

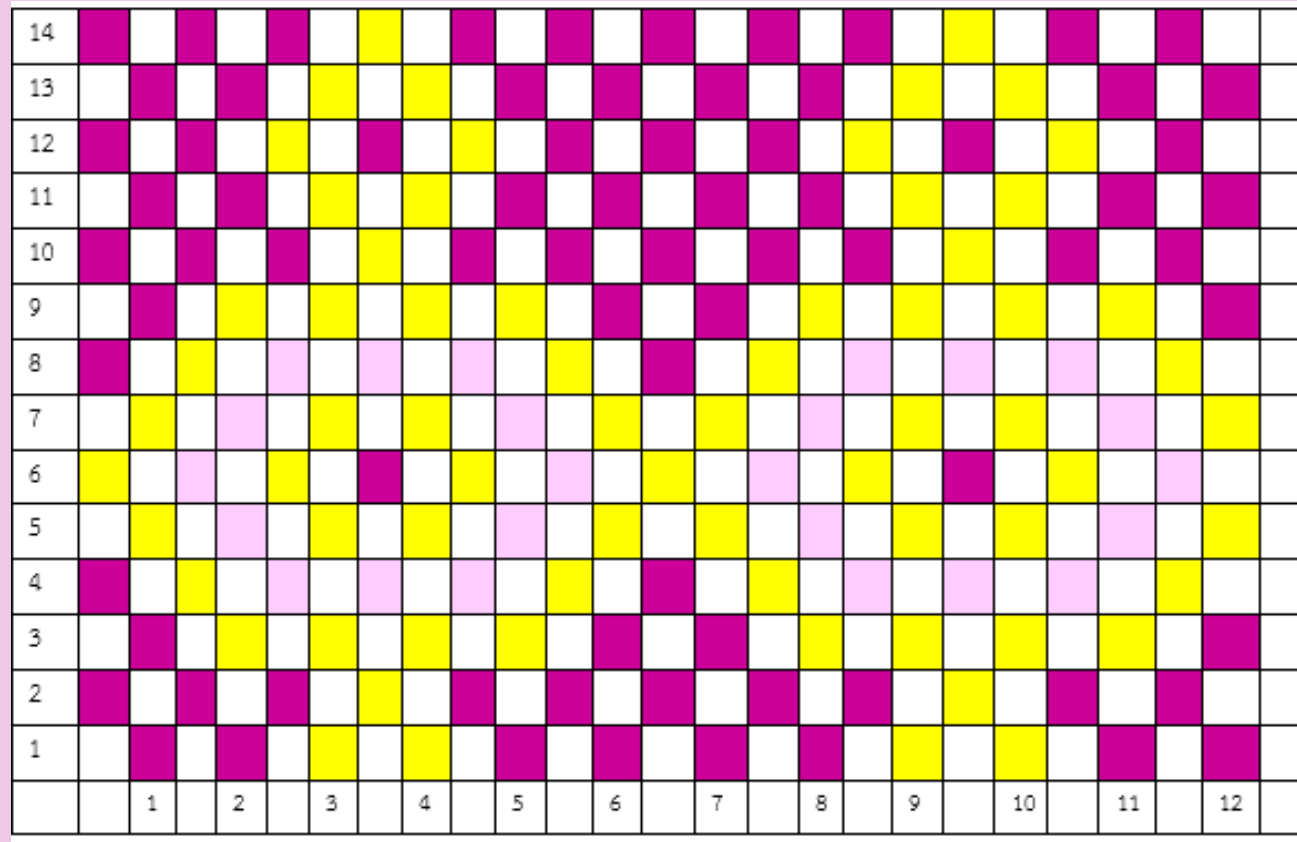
3. ปักดอกบานไม่รู้รุ่ยแถวที่ 2 ให้สับหว่างกับแถวแรกตามผังลายการปักพุ่ม






4. เมื่อปักพุ่ม ตามผังลายการปักพุ่มเกินครึ่งหนึ่งของพุ่ม กรองดอกบานไม่รู้รุ่ยให้มีขนาดเล็กลงเล็กน้อย



ผังลายการปักพุ่ม



สัญลักษณ์

| | |
|---|-----------------------|
|  | ดอกบานไม่รู้โรยสีขาว |
|  | ดอกบานไม่รู้โรยสีชมพู |
|  | ดอกบานไม่รู้โรยสีม่วง |

ขั้นตอนการร้อยมาลัยตุ้ม



1 การประกอบตัวพุ่มกับพาน นำตัวพุ่มที่สำเร็จแล้ว มาวางบนพานยึดติดกับพานให้แน่น

2 การประกอบยอดพุ่มกับตัวพุ่ม นำยอดพุ่ม มาลัยตุ้มปักด้านบนของตัวพุ่มจัดวางให้สวยงาม